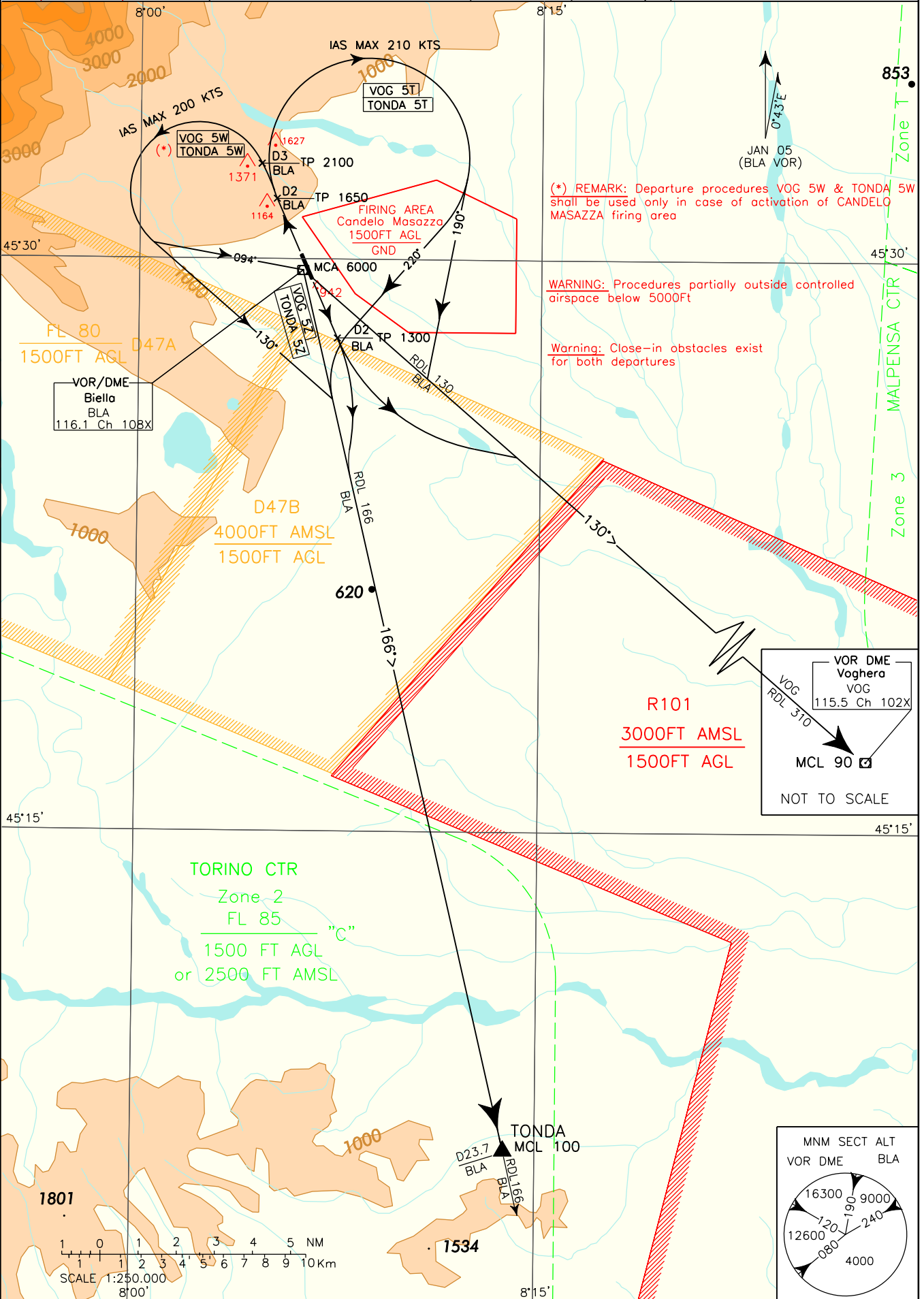


Warning: Due to surrounding military areas departure procedures shall be performed only after coordination with the appropriate ATS Military Unit (Milan SCCAM)

Milano Radar	134.175 135.075
Torino APP/Radar	129.275 (121.10)
AFIS Biella Info	123.050

BIELLA CERRIONE	AD ELEV 9 2 0
--------------------	------------------

SID RWY 16/34  
TRANSITION ALTITUDE 6000



**DESCRIZIONE SID RWY34****VOG 5T**

Dopo il decollo continuare su prua pista fino a 2 NM BLA DME, quindi virare a destra (IAS MAX 210 KT durante la virata) su TR 190° fino ad intercettare e seguire RDL 130 BLA VOR (RDL 310 VOG VOR) per VOG VOR/DME

Gradiente minimo di salita: 470 FT/NM (7.8%) fino a lasciare 2700 FT

MCA/MCL: INT TR 335°/2 NM BLA DME: 1650 FT; VOG VOR/DME: FL 90

**TONDA 5T**

Dopo il decollo continuare su prua pista fino a 2 NM BLA DME, quindi virare a destra (IAS MAX 210 KT durante la virata) su TR 220° fino ad intercettare e seguire RDL 166 BLA VOR per il punto TONDA (RDL 166/23.7 NM BLA VOR/DME)

Gradiente minimo di salita: 470 FT/NM (7.8%) fino a lasciare 2700 FT

MCA/MCL: INT TR 335°/2 NM BLA DME: 1650 FT; TONDA: FL 100

**VOG 5W**

Dopo il decollo continuare su prua pista fino a 3 NM BLA DME, quindi virare a sinistra (IAS MAX 200 KT durante la virata) su TR 094° fino a BLA VOR/DME, quindi lasciare BLA VOR/DME su RDL 130 BLA VOR (RDL 310 VOG VOR) per VOG VOR/DME

Gradiente minimo di salita: 470 FT/NM (7.8%) fino a lasciare 4500 FT  
Angolo di banco durante la virata a sinistra 20°

**Nota (1):** Questa procedura deve essere utilizzata solo in caso di attivazione della zona di tiro a fuoco Candelo Masazza

MCA/MCL: INT TR 335°/3 NM BLA DME: 2100 FT; BLA VOR/DME: 6000 FT; VOG VOR/DME: FL 90

**TONDA 5W**

Dopo il decollo continuare su prua pista fino a 3 NM BLA DME quindi virare a sinistra (IAS MAX 200 KT durante la virata) su TR 130° fino ad intercettare e seguire RDL 166 BLA VOR per il punto TONDA (RDL 166/23.7 NM BLA VOR/DME)

Gradiente minimo di salita: 470 FT/NM (7.8%) fino a lasciare 4500 FT  
Angolo di banco durante la virata a sinistra 20°

**Nota (1):** Questa procedura deve essere utilizzata solo in caso di attivazione della zona di tiro a fuoco Candelo Masazza

MCA/MCL: INT TR 335°/3 NM BLA DME: 2100 FT; BLA VOR/DME: 6000 FT; TONDA: FL 100

**DESCRIZIONE SID RWY 16****VOG 5Z**

Dopo il decollo continuare su prua pista fino a 2 NM BLA DME, quindi virare a sinistra fino ad intercettare e seguire RDL 130 BLA VOR (RDL 310 VOG VOR) per VOG VOR/DME

Gradiente minimo di salita: 260 FT/NM (4.3%) fino a lasciare 1300 FT

MCA/MCL: INT TR 155°/2 NM BLA DME: 1300 FT; VOG VOR/DME: FL 90

**TONDA 5Z**

Dopo il decollo continuare su prua pista fino a 2 NM BLA DME quindi virare a destra fino ad intercettare e seguire RDL 166 BLA VOR per il punto TONDA (RDL 166/23.7 NM BLA VOR/DME)

Gradiente minimo di salita: 260 FT/NM (4.3%) fino a lasciare 1300 FT

MCA/MCL: INT TR 155°/2 NM BLA DME: 1300 FT; TONDA: FL 100

**SID DESCRIPTION RWY 34****VOG 5T**

After take-off proceed on RWY heading until 2 NM BLA DME, then turn right (IAS MAX 210 KT during turn) on TR 190° until intercepting and following RDL 130 BLA VOR (RDL 310 VOG VOR) bound to VOG VOR/DME

Minimum climb gradient: 470 FT/NM (7.8%) until leaving 2700 FT

**TONDA 5T**

After take-off proceed on RWY heading until 2 NM BLA DME, then turn right (IAS MAX 210 KT during turn) on TR 220° until intercepting and following RDL 166 BLA VOR bound to TONDA (RDL 166/23.7 NM BLA VOR/DME)

Minimum climb gradient: 470 FT/NM (7.8%) until leaving 2700 FT

**VOG 5W**

After take-off proceed on RWY heading until 3 NM BLA DME, then turn left (IAS MAX 200 KT during turn) on TR 094° bound to BLA VOR/DME, then leave BLA VOR/DME on RDL 130 BLA VOR (RDL 310 VOG VOR) bound to VOG VOR/DME

Minimum climb gradient: 470 FT/NM (7.8%) until leaving 4500 FT  
Bank angle during left turn 20°

**Remark (1):** This procedure shall be used only in case of activation of Candelo Masazza firing area

**TONDA 5W**

After take-off proceed on RWY heading until 3 NM BLA DME, then turn left (IAS MAX 200 KT during turn) on TR 130° until intercepting and following RDL 166 BLA VOR bound to TONDA (RDL 166/23.7 NM BLA VOR/DME)

Minimum climb gradient: 470 FT/NM (7.8%) until leaving 4500 FT  
Bank angle during left turn 20°

**Remark (1):** This procedure shall be used only in case of activation of Candelo Masazza firing area

**SID DESCRIPTION RWY 16****VOG 5Z**

After take-off proceed on RWY heading until 2 NM BLA DME, then turn left until intercepting and following RDL 130 BLA VOR (RDL 310 VOG VOR) bound to VOG VOR/DME

Minimum climb gradient: 260 FT/NM (4.3%) until leaving 1300 FT

**TONDA 5Z**

After take-off proceed on RWY heading until 2 NM BLA DME, then turn right until intercepting and following RDL 166 BLA VOR bound to TONDA (RDL 166/23.7 NM BLA VOR/DME)

Minimum climb gradient: 260 FT/NM (4.3%) until leaving 1300 FT